



avant



après

La communauté des Carmes a établi son couvent dans un immeuble d'habitation des années 1940 qu'elle a transformé et agrandi à deux reprises déjà (~1970 et ~2000). Dans l'ancien immeuble des années 40 se trouvent les cellules des frères, l'extension des années 70 est composée de l'ancienne chapelle reconvertie en bibliothèque, de parloirs et de chambres d'hôtes. Une nouvelle chapelle avec une grande salle située en-dessous constitue l'agrandissement des années 2000.

La nouvelle extension, sur deux niveaux, regroupe la cuisine et le réfectoire communautaire au rez supérieur tandis qu'une salle de réunion et une chambre d'hôte se trouvent au rez inférieur. La distribution intérieure des espaces a été redéfinie et clarifiée. Un hall central a été créé au rez supérieur et les corridors des étages profitent désormais de lumière du jour. La nouvelle extension permet de donner une unité à l'ensemble ainsi que d'identifier le couvent avec la projection d'un cloître au nord.

Le bâtiment principal devant être assaini, l'enveloppe extérieure complète a été ré-isolée thermiquement ainsi que toutes les installations techniques changées. Le système de chauffage au mazout a été remplacé par une pompe à chaleur avec 4 sondes géothermiques et des panneaux solaires ont été installés en toiture pour la production d'eau chaude sanitaire. L'intérieur, obsolète, a également été refait à neuf.



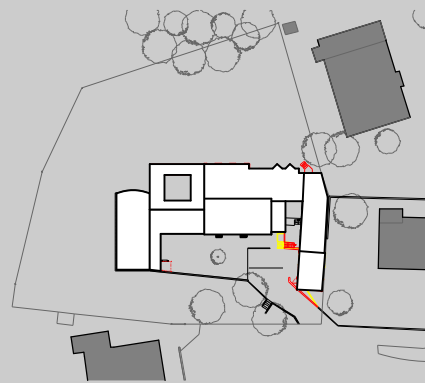
avant △



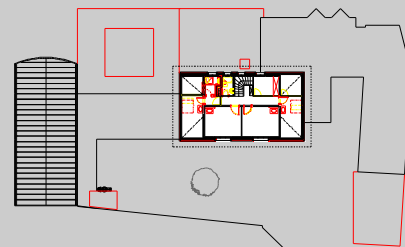
après △



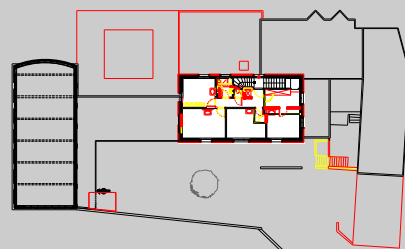
couvent des carmes



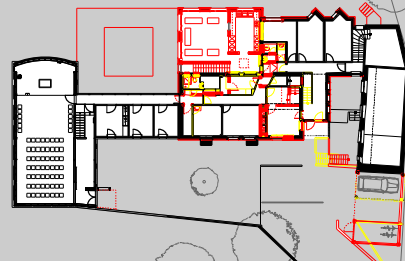
implantation



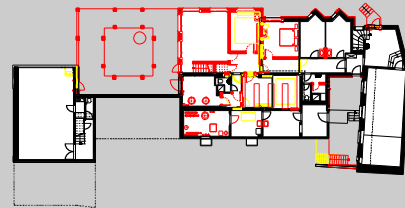
combles



étage



rez supérieur



rez inférieur

| | | |
|----------------|--|--------------------|
| Volume SIA 416 | | |
| existant | | 2893m ³ |
| nouveau | | 354m ³ |
| SBH | | |
| existant | | 857m ³ |
| nouveau | | 118m ³ |
| Terrain | | 2845m ² |
| Construction | | 2009-10 |