

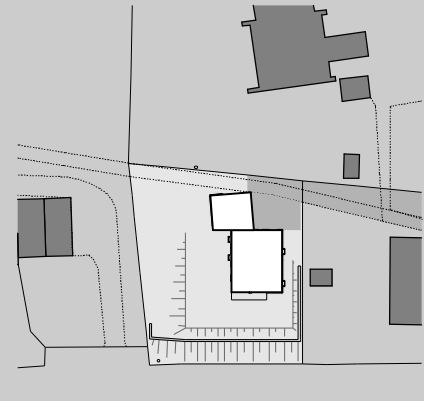
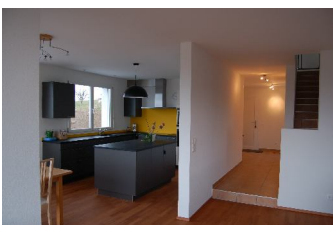


La parcelle se trouve à proximité de l'église, légèrement en contrebas, en zone village. Elle est délimitée au Sud-Ouest par la route cantonale qu'elle surplombe d'environ 4,50m. Par temps clair, les Préalpes avec le Moléson sont visibles du côté Sud-Est, ainsi que le lac de Neuchâtel au Nord.

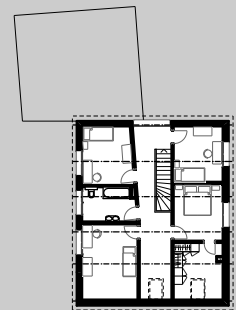
La maison familiale se développe sur trois niveaux. Le rez-de-chaussée est occupé d'une salle d'eau avec douche à l'italienne ainsi que d'un bureau au Nord tandis qu'au Sud, une hauteur de marche plus bas, se situent le séjour et la cuisine ouverte sur la salle-à-manger. A l'étage se trouvent la chambre à coucher des parents avec dressing attenant, les trois chambres enfants et la salle de bains. Le corridor a été conçu pour permettre l'aménagement d'un bureau/espace jeux-tv dans son extrémité Sud-Ouest. Au sous-sol, non chauffé, se situent le local technique, la buanderie, une cave et un disponible.

L'habitation dispose d'une volumétrie généreuse. Un même module de fenêtre a été voulu pour toutes les pièces, à l'exception des baies vitrées du séjour et de la salle-à-manger ainsi que des fenêtres du corridor. Les murs sont recouverts de crépi blanc qui font écho à l'anthracite des stores et des tuiles.

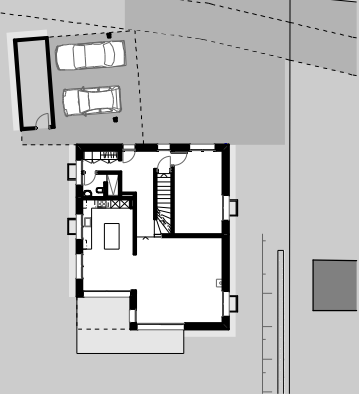
Les murs des façades sont monolithiques, en plots de béton cellulaire. La toiture possède deux pans inclinés à 30°. Des panneaux solaires assurent la production d'eau chaude sanitaire. Une pompe à chaleur avec sonde géothermique permet le chauffage du bâtiment (chauffage au sol).



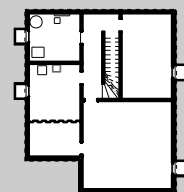
implantation



étage



rez-de-chaussée



sous-sol

Volume SIA 416	
habitation	1074m3
couvert voiture/réduit ext	157m3
SBH	222m2
Terrain	1230m2
Construction	2010