



La parcelle se trouve en périphérie d'un nouveau quartier d'habitation, avec du côté Est la rue d'accès ainsi qu'une voie de chemin de fer et, du côté Ouest, des terrains de football ainsi qu'une vue imprenable sur le Moléson. La construction réagit à son environnement avec ses petites fenêtres protectrices du côté Est tandis que de larges baies vitrées, au rez-de-chaussée, et de généreuses fenêtres, à l'étage, s'ouvrent en direction du Sud-Ouest et de la vue.

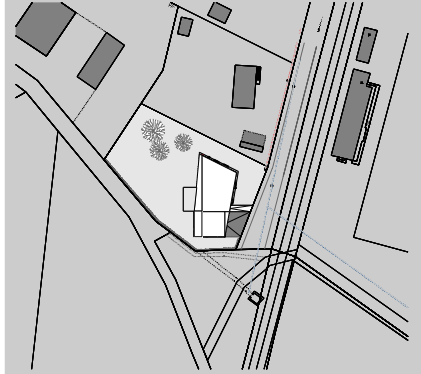
La maison familiale se développe sur trois niveaux. Le rez-de-chaussée, occupé par la partie « jour », est composé d'un espace qui regroupe la cuisine, la salle-à-manger et le séjour du côté Ouest ainsi que d'un bureau et d'une salle d'eau à l'Est.

A l'étage se trouvent la chambre à coucher des parents avec son dressing et sa salle de bains, les trois chambres des enfants, un espace de jeux et la salle de bains enfants. Toutes les chambres sont orientées côté Moléson. La chambre des parents dispose d'un accès à une généreuse terrasse en bois située sur le garage et aménagée d'un jacuzzi.

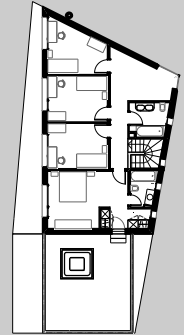
Au sous-sol, non chauffé, se situent le local buanderie-techniques, une cave à vins et trois disponibles.

La maison, avec sa volumétrie simple, se veut sobre et élégante. Les murs sont recouverts de crépi blanc qui contraste avec l'anthracite des parties métalliques que sont les menuiseries des fenêtres bois-métal, les tablettes, les stores ainsi que la barrière de la terrasse. Le garage est laissé en béton apparent.

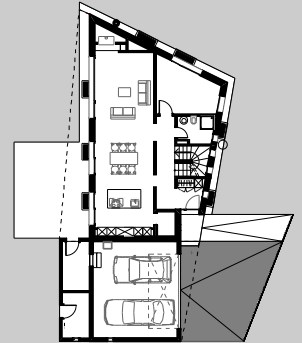
Les murs des façades sont en plots de béton cellulaire (Ytong), le toit plat, non accessible, sert à la rétention d'eau et il est également prévu pour y installer, à futur, des panneaux solaires. Une pompe à chaleur avec sonde géothermique permet le chauffage du bâtiment (chauffage au sol).



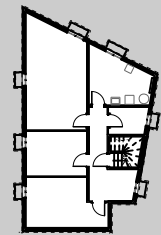
implantation



étage



rez-de-chaussée



sous-sol



Volume SIA 116	
habitation	952m3
garage/réduits ext	191m3
SBH	211m2
Terrain	980m2
Construction	2008