



Le site de l'Oléoduc du Rhône est la "tour de contrôle" du pétrole traversant les Alpes de l'Italie vers le site de Colombey.

C'est ici que l'on contrôle les débits ainsi que les avaries éventuelles sur le tracé. Outre le centre de contrôle informatisé, il est le dépôt et la base du personnel dépêché sur les lieux en cas de problème. Hautement sécurisé, la surveillance se fait tous les jours de l'années, de jour comme de nuit.

Cependant, grâce à l'informatique et aux moyens de communication efficaces, il est maintenant possible de ne plus y séjourner en

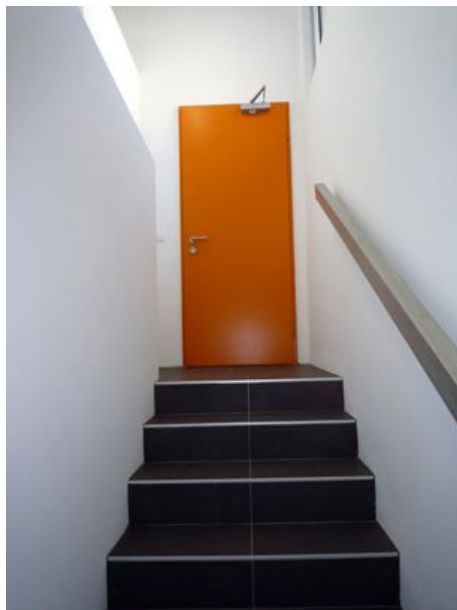
permanence. Ainsi, seule une partie des constructions est encore utilisée, laissant à l'abandon l'ancien appartement.

Les deux objectifs de la rénovation étaient de changer la chaudière (qui consommait à l'époque quelques 15'000lt par année), et de rafraîchir les locaux de bureaux, d'y créer une salle de conférence et des toilettes femme.

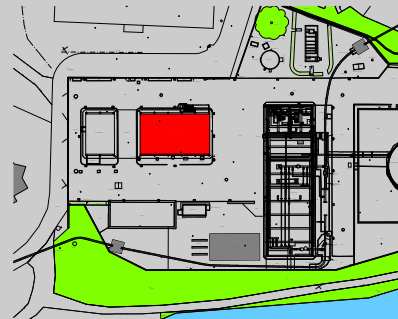
Les anciens murs verts ont été repeints en blanc; les menuiseries alu extérieures ont été changées par des fenêtres similaires mais aux performances accrues pour ce qui est de l'isolation thermique. Les

sols ont été carrelés en carreaux de grès-cérame, 30x60cm, de couleur brun-rouille (référence au pétrole) et les portes en orange (RAL9000, référence aux travaux).

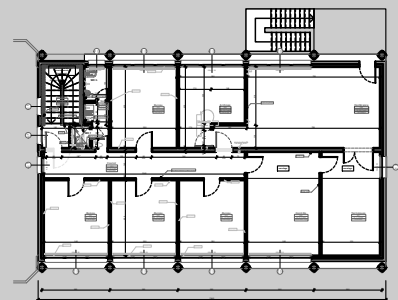
La cage d'escaliers a été traitée avec des matériaux bruts et des volumes hauts et imposants, en référence à la montagne. Les sanitaires ont repris les formes simples et orthogonales du bâtiment, et confèrent un côté cosy en gardant les mêmes matériaux, mais en jouant sur l'éclairage, pour y recréer une ambiance plus intime.



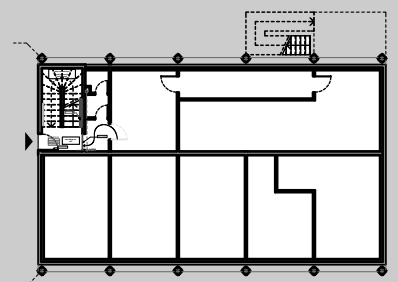
## oléoduc du Rhône



implantation



étage



rez-de-chaussée

|                |              |
|----------------|--------------|
| Volume SIA 116 | <b>585m3</b> |
| bureaux        | <b>195m2</b> |
| SBP            | <b>- m2</b>  |
| Terrain        | <b>2009</b>  |
| Construction   |              |