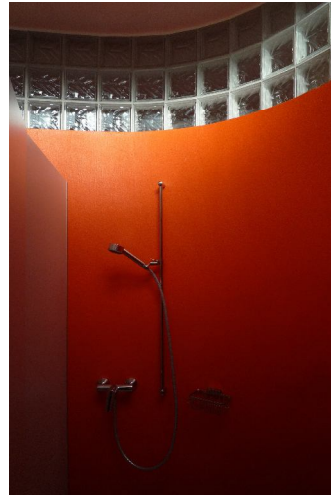


Construit en 1972 à la place d'une maison de maître, le couvent était occupé par les sœurs franciscaines de Marie jusqu'en août 2011. Il comporte 17 chambres simples pour des sœurs âgées, 3 petites chambres pour l'intendance et 3 chambres rajoutées ultérieurement au sous-sol. Le terrain, qui comprend également un spacieux parc ainsi qu'un autre bâtiment (ancien internat loué comme chambres d'étudiant) a été vendu à sa voisine, la Paroisse St-Pierre.

En l'espace de 3 mois, le bâtiment a été transformé en foyer d'étudiants. La toiture de 878m² a été complètement assainie et réisolée suite à des fuites d'eau. Une partie de la toiture est accessible comme terrasse avec vue sur les Préalpes. Les modifications int. ont concerné la cuisine communautaire qui a été transformée en 4 blocs de cuisine ainsi que le changement des salles d'eau communes (douche, wc, lavabo, vidoir) en 3 douches.

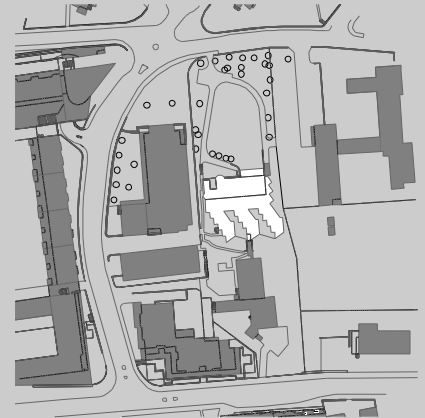
Les murs des salles d'eau ont été réhaussés de briques de verre et l'intérieur peint d'un orange lumineux qui contraste avec le gris de la résine du sol et des cloisons de séparations. Les chambres n'ont pas été modifiées, à part les murs des espaces toilettes qui ont été recouverts d'une teinte mandarine. Les parois et plafonds des espaces communs ont été rafraîchis et la couleur des armoires, à l'origine verte, est devenue bordeaux.



avant ▷



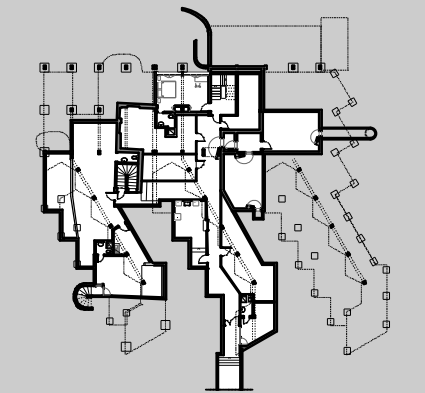
après ▷



implantation



rez-de-chaussée



sous-sol



Volume SIA 416	existant
SBH	898m ²
Terrain	6347m ²
Transformation	2011