



avant



après



avant



après

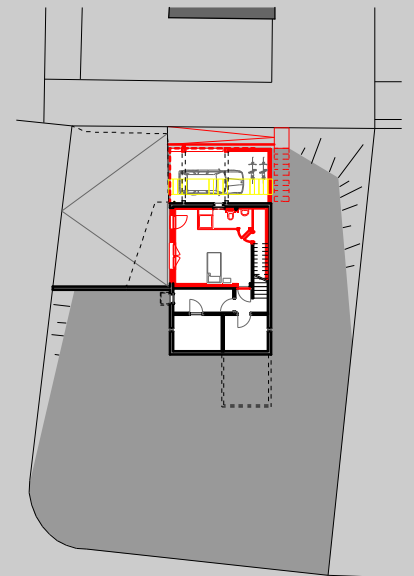


implantation

La maison familiale fait partie d'un ensemble de cinq constructions similaires édifiées en 2007 dans un nouveau quartier d'habitation. La maison est dotée de trois chambres à l'étage et d'un séjour avec coin à manger, d'une cuisine ouverte ainsi que d'un bureau au rez-de-chaussée. Désireux de disposer d'une pièce supplémentaire utilisable comme chambre d'ami ou salle de jeux, les propriétaires décident de transformer le garage double du sous-sol et de créer un couvert pour une voiture à l'extérieur.

L'ancien garage a été isolé de l'intérieur avec du Multipor sur les murs et l'ouverture de la porte du garage fermée monolithiquement avec des plots de béton cellulaire (Ytong). La chape, en pente, a dû être enlevée pour gagner le maximum de hauteur. Elle est remplacée par une isolation sous chape avec chauffage au sol. L'emplacement de la salle d'eau a été déterminé par la position de la fenêtre existante, conservée, ainsi que par la possibilité de se raccorder sur une colonne de chute visible.

Pour s'intégrer au mieux à l'existant, la toiture du couvert à voiture reprend la pente de celle de la maison avec une couverture de tuiles identiques. Le couvert est volontairement spacieux pour permettre le stockage de vélos, bûches, outils de jardinage, ... qui prenaient place dans le garage. L'accès à la maison devient plus doux et naturel avec le déplacement et raccourcissement de l'escalier ainsi qu'avec la rampe asphaltée qui épouse la pente de la route.



sous-sol



Volume SIA 416	
habitation	existant
couvert ext.	73m3
SBH	184m2
dont nouveau	31m2
Terrain	569m2
Transformation	2011